

巴黎8区

# 凯旋门畔屋顶花园公寓

面积：302m<sup>2</sup>+320m<sup>2</sup>户外空间

价格：9 990 000€

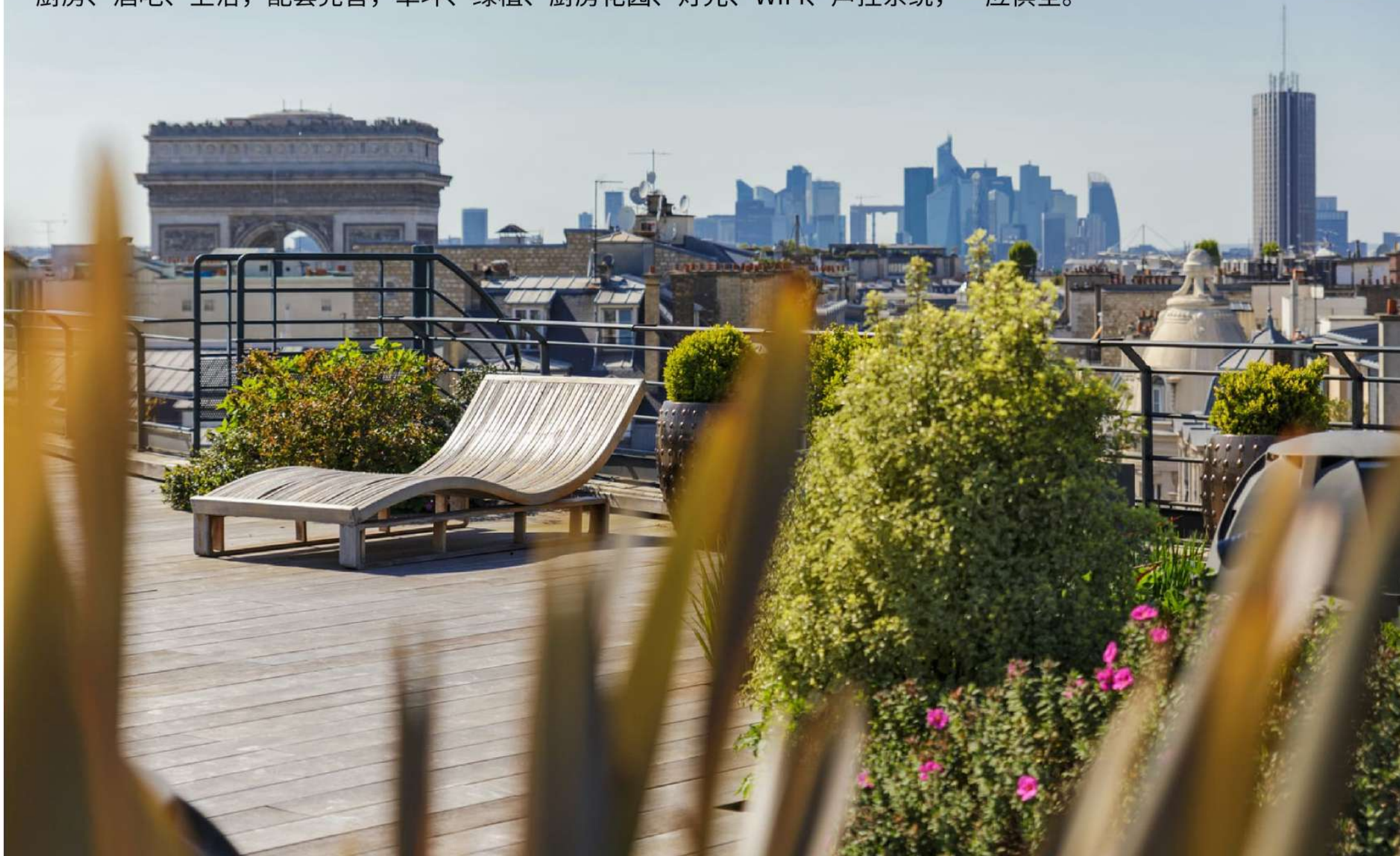


凯旋门近在咫尺，尽享极致宁静。专属寓所，匿身于20世纪30年代奢华地标建筑两大顶层之上。24小时门卫安保服务。在屋顶花园放松身心，沉浸于巴黎的各式建筑与古迹中。

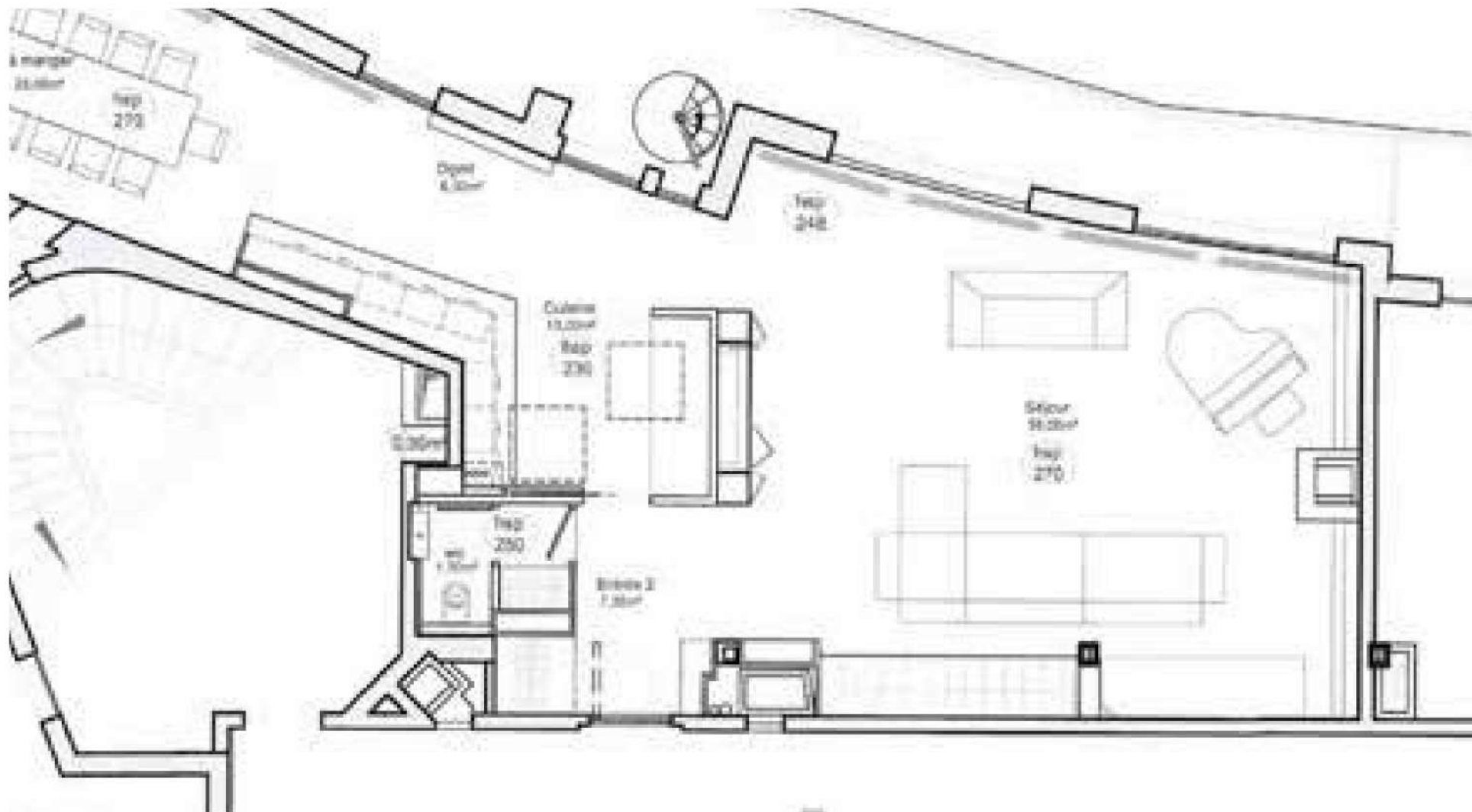
完美打造功能适用型布局，宜娱宜居。以当代流线型建筑风格为蓝本，由知名建筑师奢华修葺一新。



第九层：260平米的优美景观顶层花园，巴黎著名历史遗迹令人惊叹的魅力全景尽收眼底... ...客厅、餐室、厨房、酒吧、卫浴，配套完善，草坪、绿植、厨房花园、灯光、WiFi、声控系统，一应俱全。



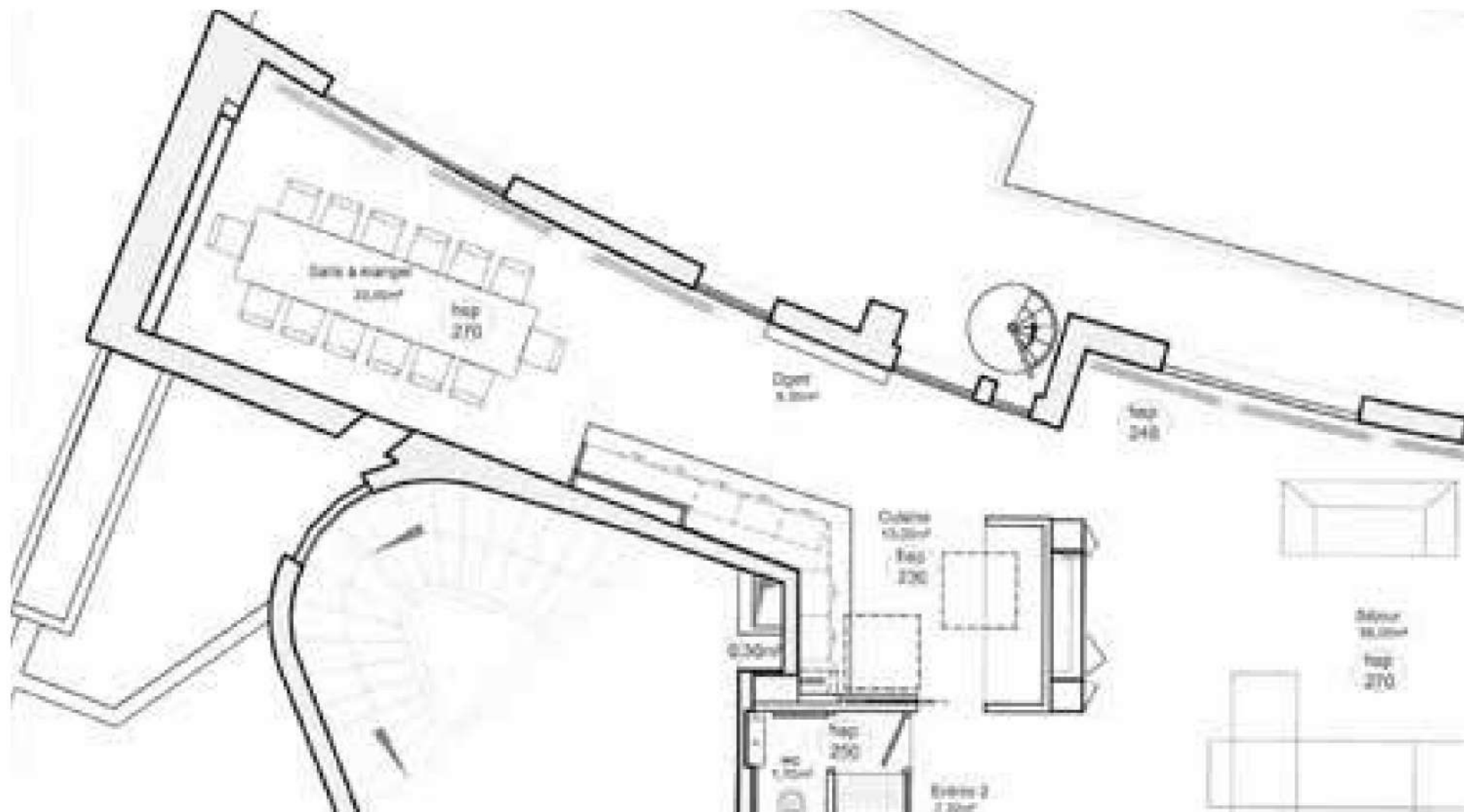
第八层：56平米的起居室，配备开阔的大飘窗，通向布满绿色植被的阳台，挑高型天花板、橡木地板和独特灯具。



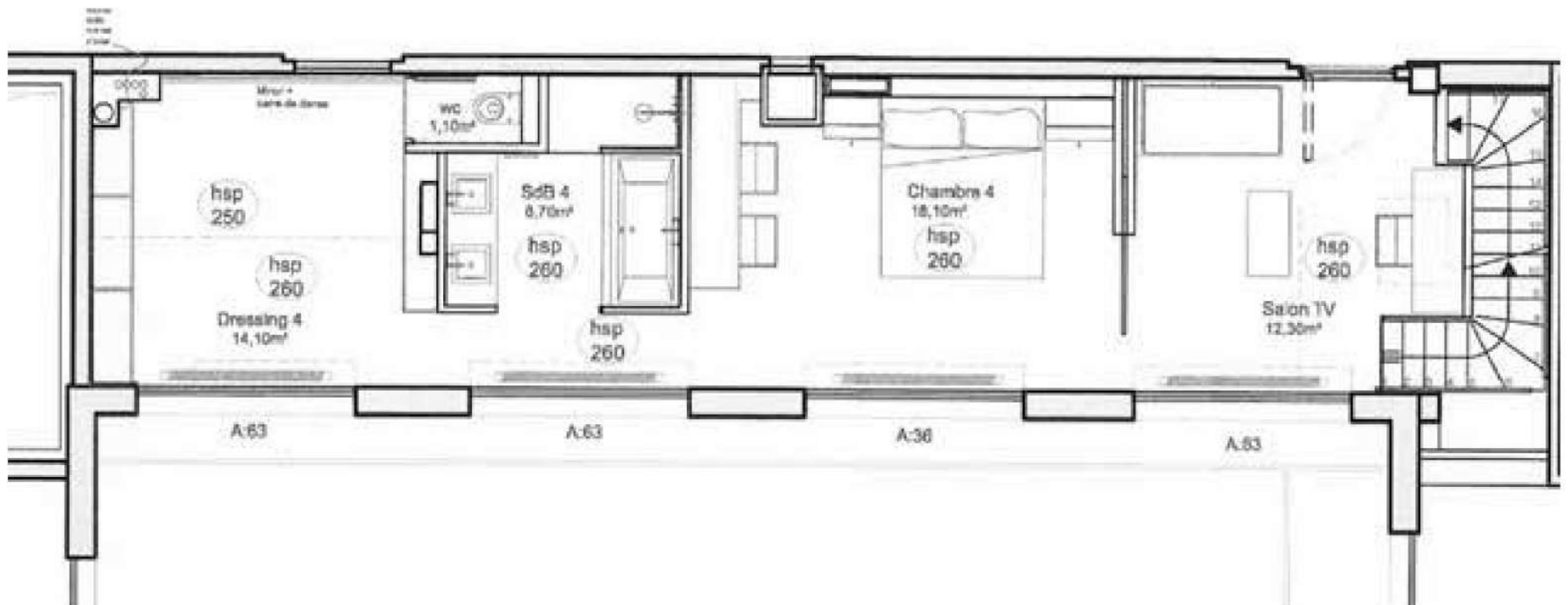




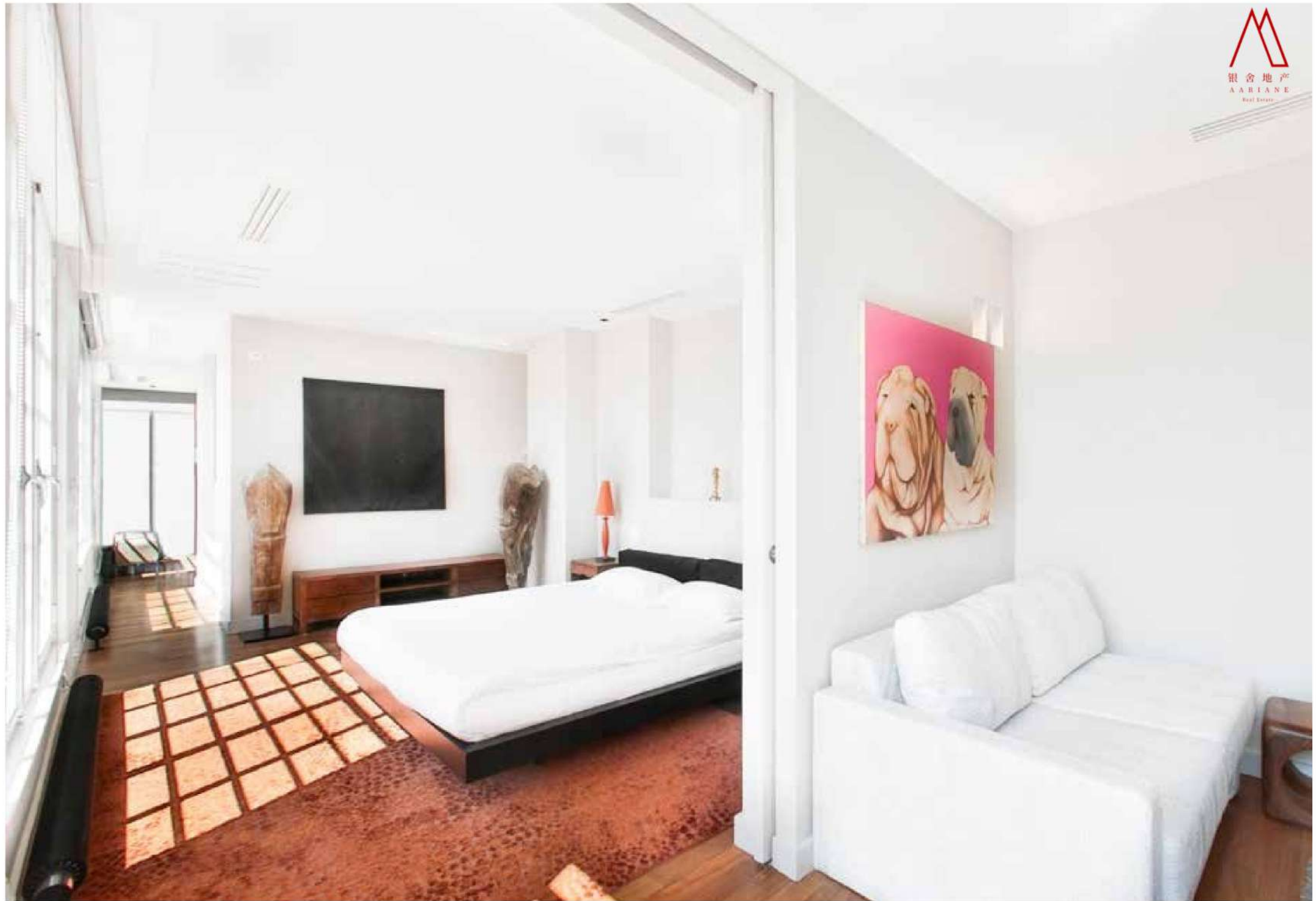
45平米餐室, 开放式厨房直通48平米精装绿植用餐露台, 视野壮观:  
拉德芳斯、凯旋门、埃菲尔铁塔、圣心院近在眼前。



第八层：55平米独立主卧室，一方阳台、休息室（配电视）、独立盥洗室、更衣间和健身房、卫生间、配备完善。







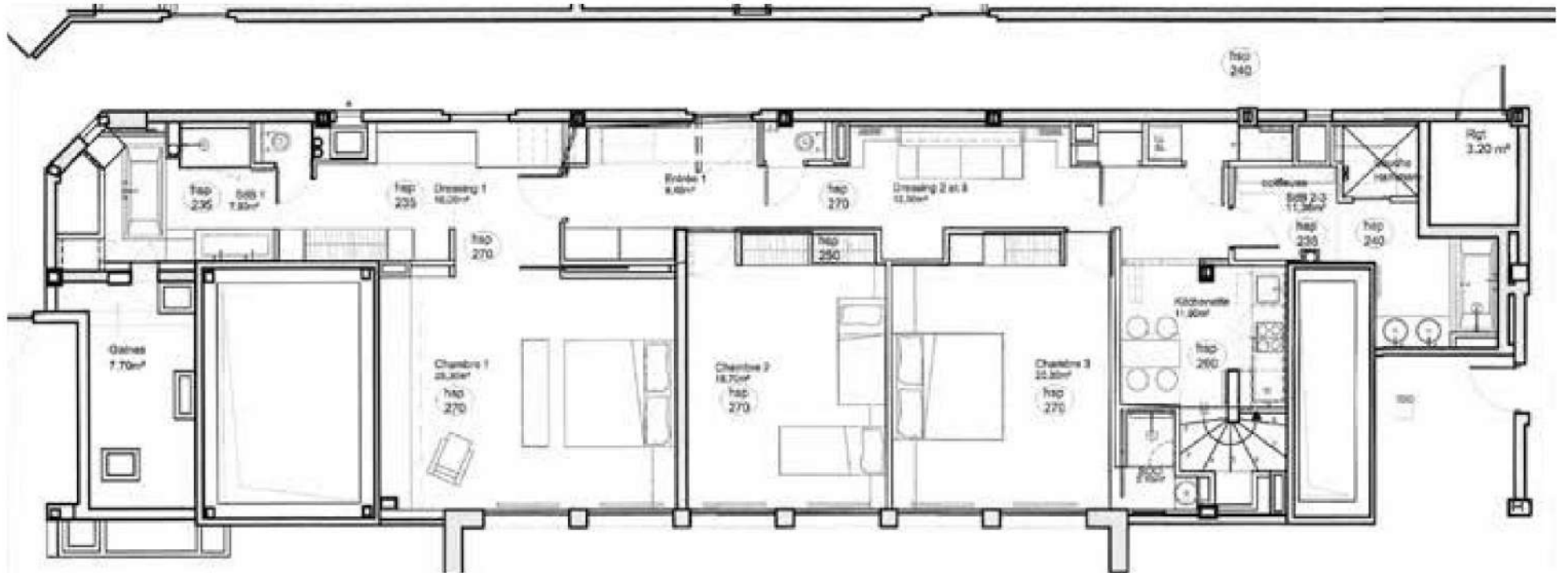
# 更衣间与健身房



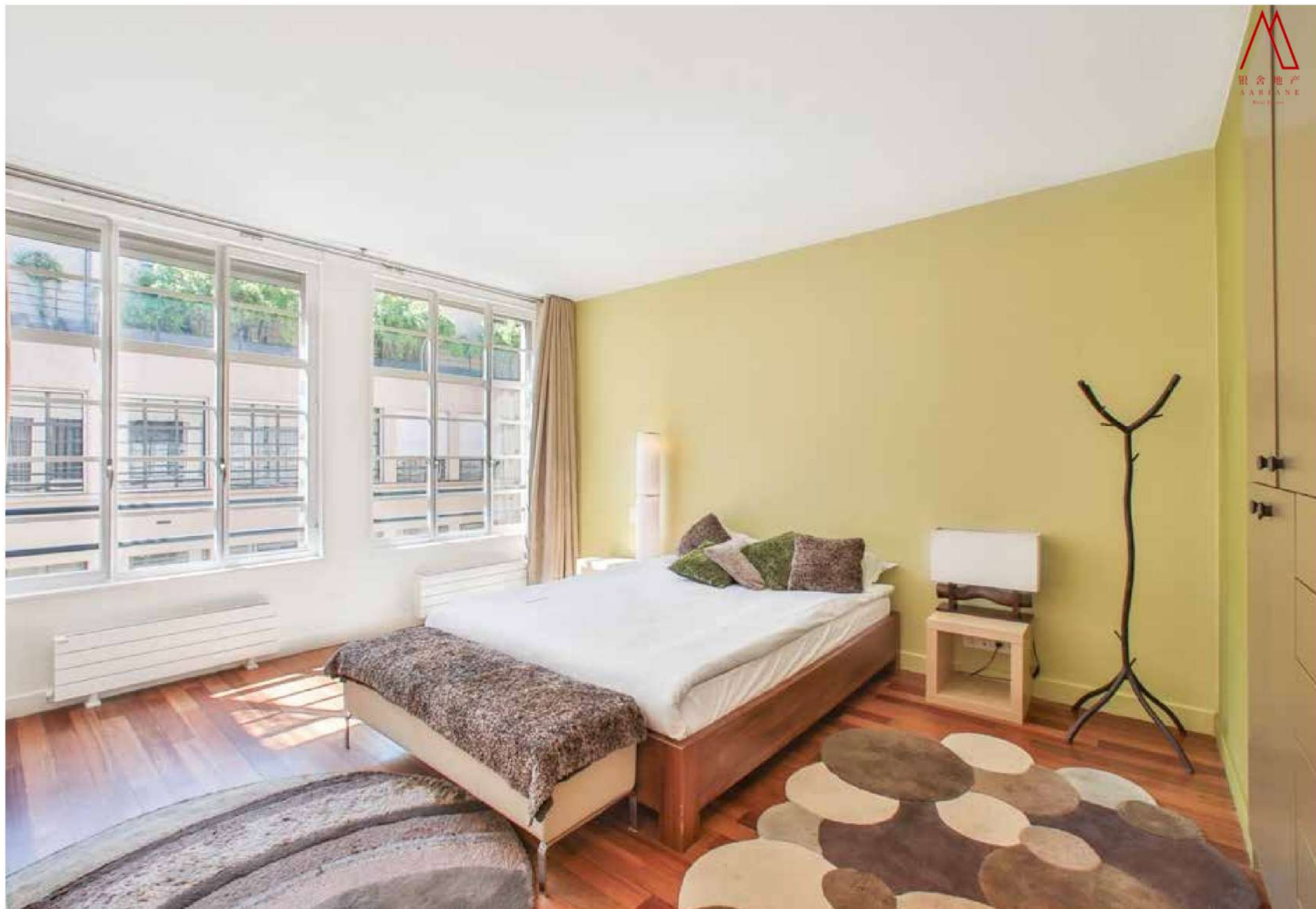
盥洗室配套设施：浴池、淋浴、双洗涤池。



第八层卧室：静谧庭院，43平米套房，盥洗浴池、淋浴、双洗涤池，设备齐全。















#### 配套设施说明：

完美打造功能适用型布局，宜娱宜居。

以当代流线型建筑风格为蓝本，由知名建筑师奢华修葺一新。

#### 室内：

总面积302平米奢华大宅，8开间。

#### 户外：

共320平米的户外空间：露台、阳台、屋顶花园。

- 独立主卧室，双套间，1间卧室（可一分为二）
- 3间全套盥洗室，1间淋浴室，1间土耳其蒸汽桑拿室，4间卫生间。
- 多媒体娱乐休闲系统、空调系统、声控系统全覆盖
- 大型半专业厨房



公寓还有性能极佳的预警系统和可视电话。

一间iPad多媒体娱乐休闲调控室，可调节室内光线、温度、百叶窗以及声音，操作简单便捷。所有飘窗均配备电子百叶窗帘，每个房间都装有电视机，接入的WiFi和以太网随处可连（包括阳台）。各楼层均配备独立电板。

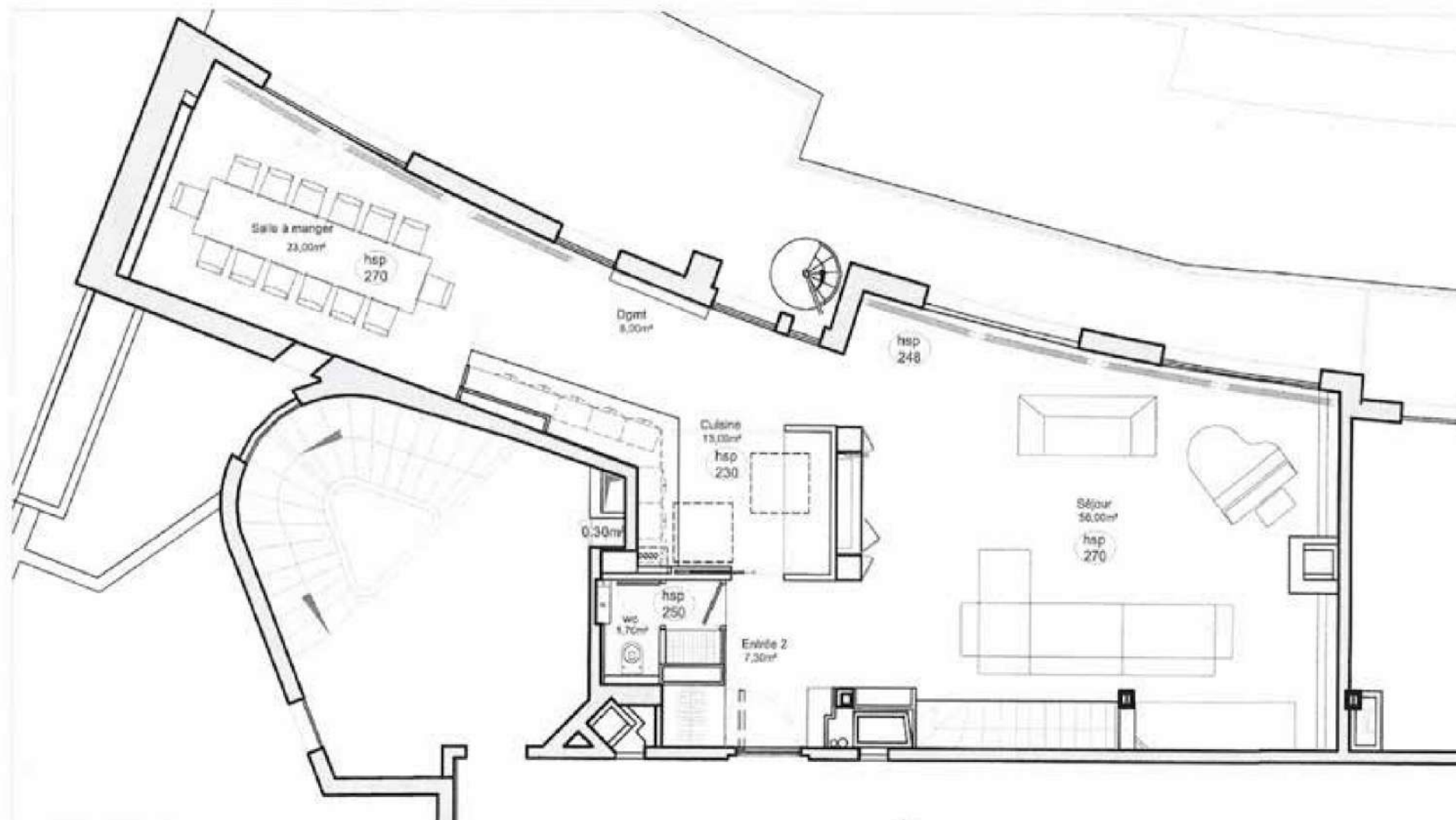
- 独立电力供暖，热水供应、空调系统与室内冷水供应系统融为一体。
- 建筑一楼设有2间30平米的辅助型工作室，装修精致，配备完善，卧室、盥洗室、开放厨房独具特色。
- 建筑地下一层设有2间地下室。
- 附近设有特许停车场，可长期租赁，使用至2069年。

## 第九层楼层示意图：屋顶露台

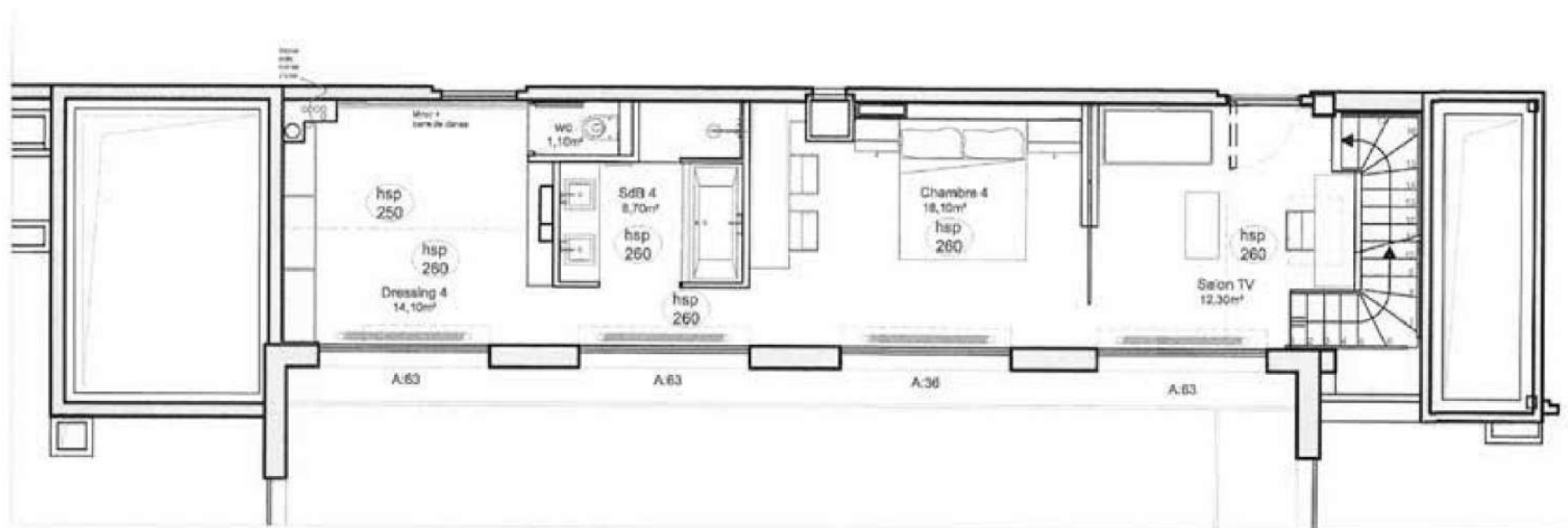
360°公寓夜景效果图网址  
360°公寓日间效果图网址



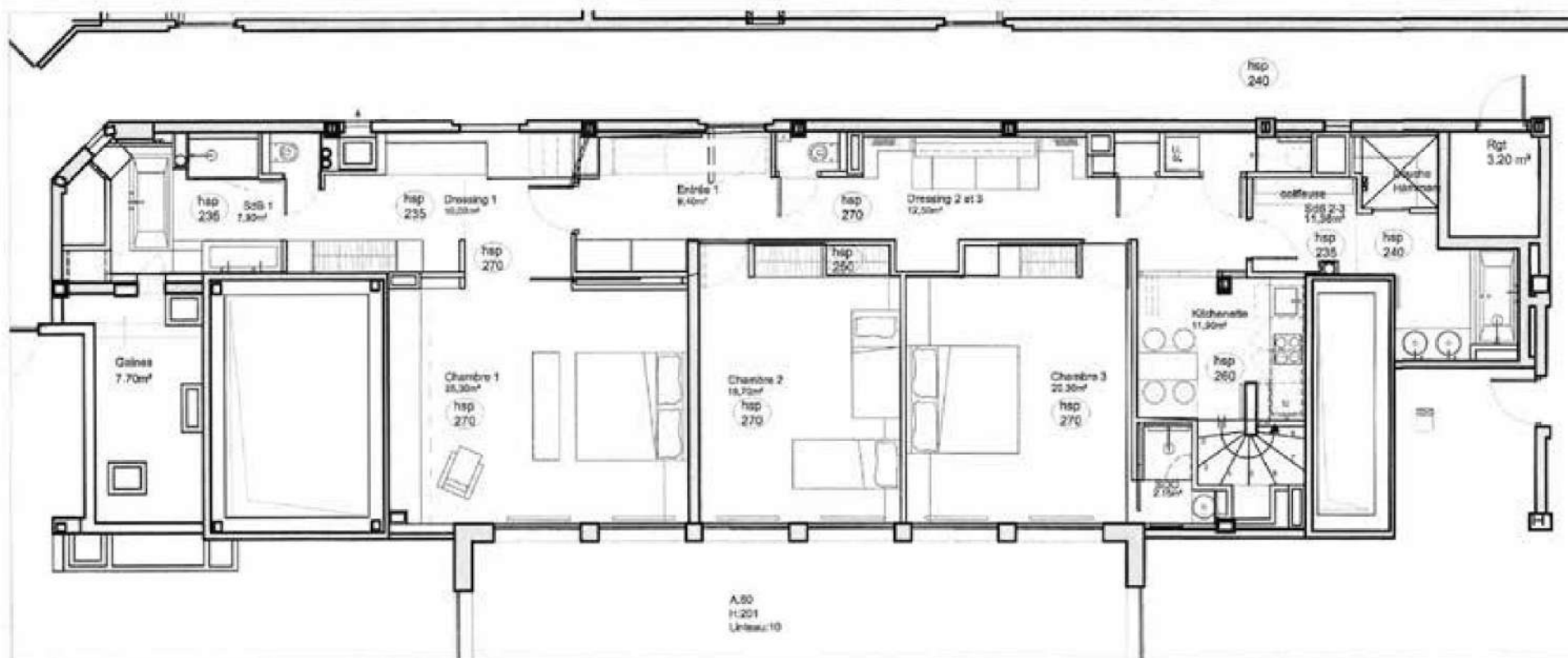
## 第八层楼层示意图：起居室



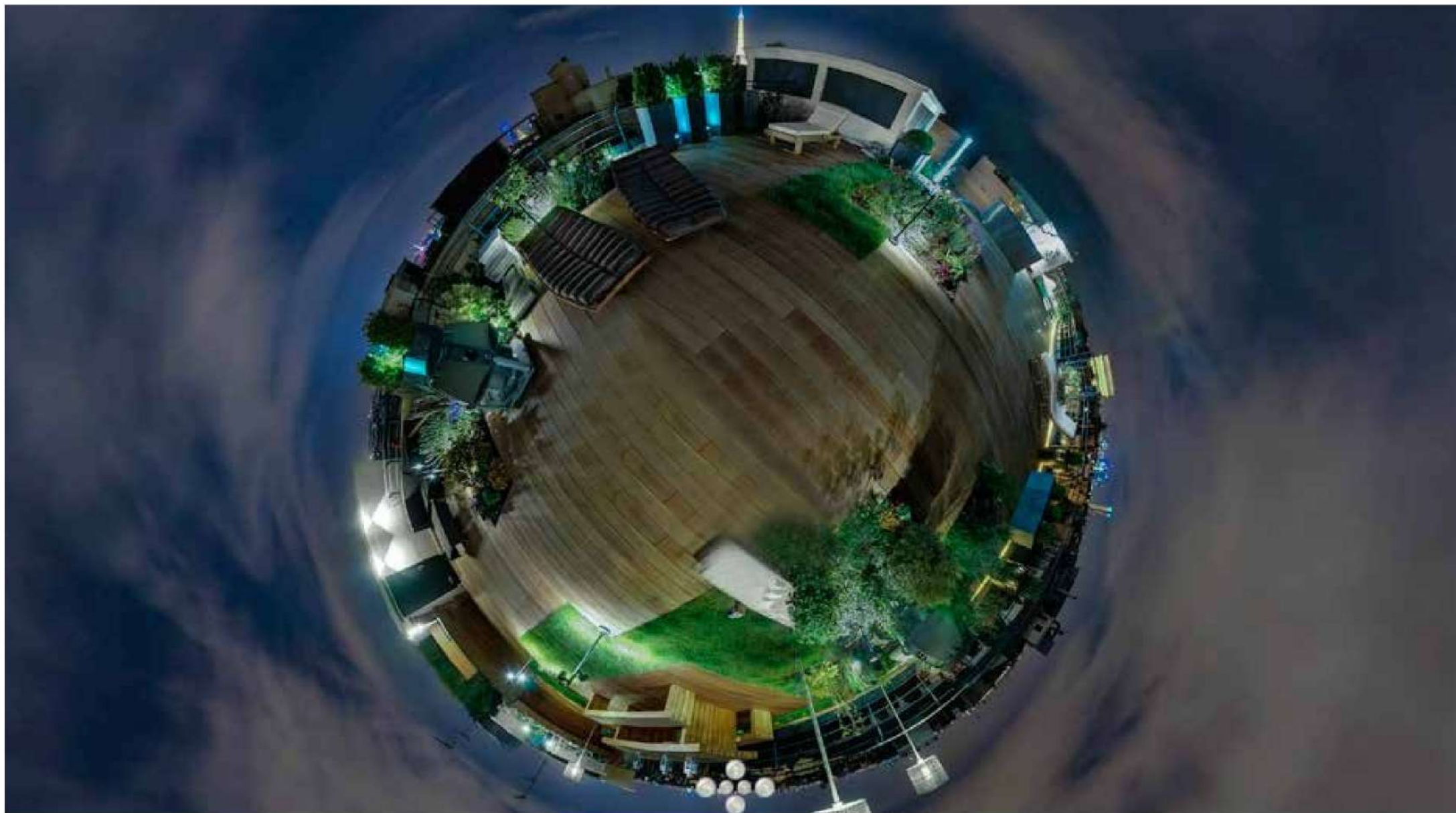
## 第九层楼层示意图：主卧套房



第七层楼层示意图图：卧室











银舍·巴黎

AAriane Real Estate

法国唯一华人高端房地产经纪公司

Alexandra Yinying LI

李银盈 / 总裁

Tel / WhatsApp / WeChat: +33 (0)6 85 42 45 08

Email: all@aariane.com