

巴黎16区 - 沃尔特豪宅区

银舍地产
AARIANE
Real Estate





让·沃尔特（Jean Walter）是20世纪初装饰艺术（Art Déco）建筑最重要的代表之一。

他亲自设计建造，以他命名的位于巴黎16区，当时显赫一时的福熙大道（Avenue Foch）旁的著名豪华公寓群，现在更是成为爱马仕家族、皇室王子和毕加索后代等名人富豪们隐居的奢侈豪宅区。

法式二层

总面积425平米公寓布局

接待区

- 入口大厅
- 接待室
- 餐厅
- 图书馆
- 衣帽间/宾客化妆室

主人房层

- 主套房
- 步入式更衣室
- 带有Rainsky瀑布淋浴、精油扩散系统和漩涡浴缸的浴室

客房层

- 3 客房套房，配有更衣室和浴室
- 额外的衣橱

有独立入口的服务区

- 主厨厨房
- 配备齐全的洗衣房
- 经过翻新并配有浴室和厨房的服务公寓（24.29平米）
- 2个地窖
- 1个可停放2辆车的封闭停车位

设备

- 可逆式空调系统
- 双流通通风系统
- 所有浴室均配有地暖
- 带独立和集中控制的电动百叶窗
- 高度隔热和防护性双层玻璃窗
- 家庭自动化，可通过iPhone/iPad控制电动百叶窗、多种照明系统、电视和音响系统
- 全屋调光器
- 报警系统，包括移动雷达和百叶窗、窗户和前门的警报传感器
- 视频监控摄像头，可在全球任何地方通过iPhone/iPad实时查看
- 配备齐全的La Cornue厨房（酒窖 - Nespresso咖啡机 - 电视）
- 7套配备齐全的电视系统：
 - 休息室内的3D电视
 - 通用遥控器
 - 卫星电视
 - 苹果电视（Apple TV）
 - 蓝光播放器
 - PlayStation 3
 - iPad2
 - 瀑布音箱
 - 带有无线电话的电话交换机
 - 高速互联网连接
 - 1台即插即用的电脑
 - 1个Fichet Bauche Complice保险箱







这套豪华公寓位于巴黎16区著名的“沃尔特”豪宅区内，紧邻布洛涅林苑森林，远眺埃菲尔铁塔，为高贵新古典主义 - “装饰艺术”建筑风格，位于法式的2楼（中式3楼），共425平米。

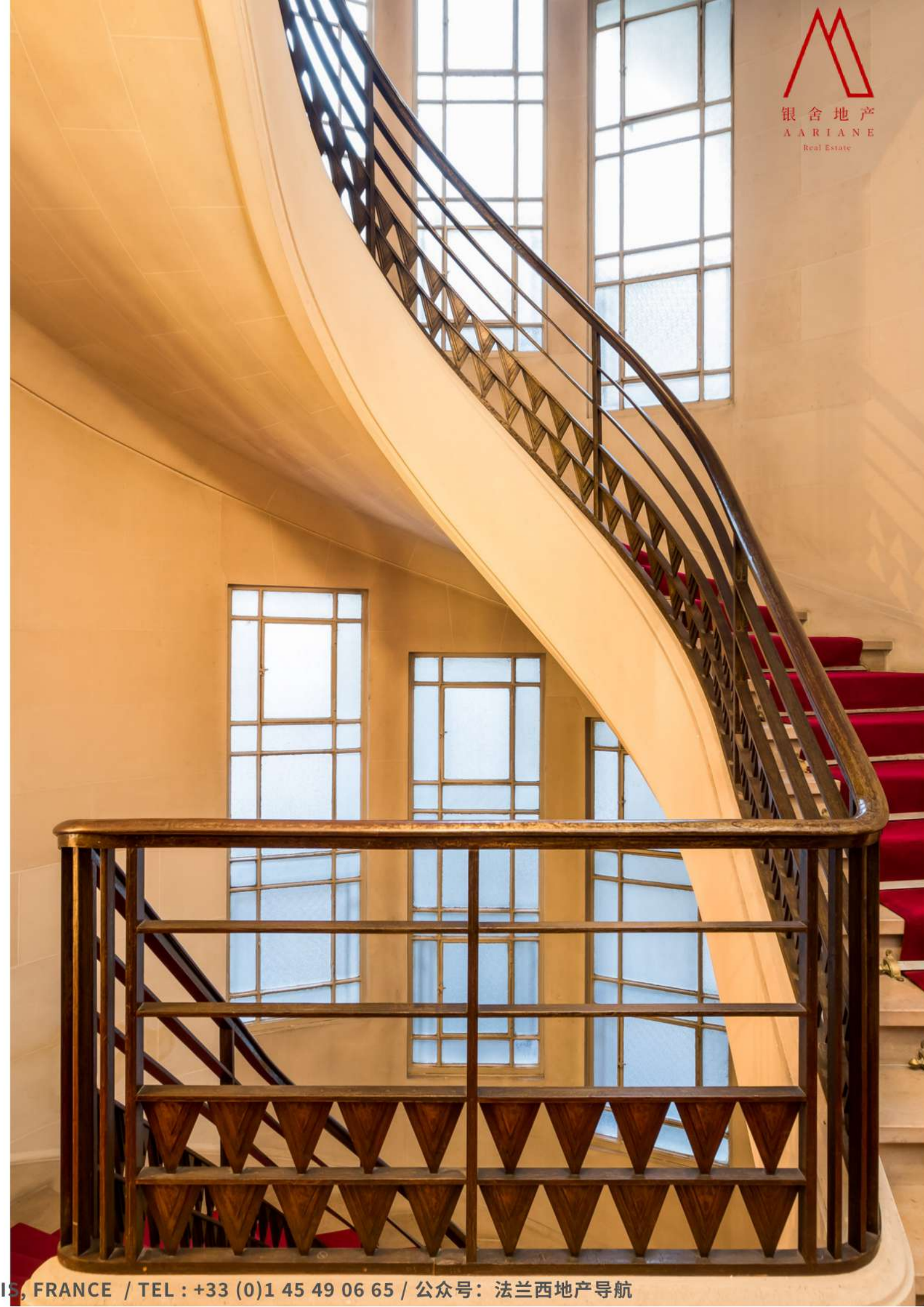
售后礼宾服务：维护维修合同、定制软装、量身定做的迎宾服务、业主来访前的杂货购物和公寓花卉布置、行政支持等.....

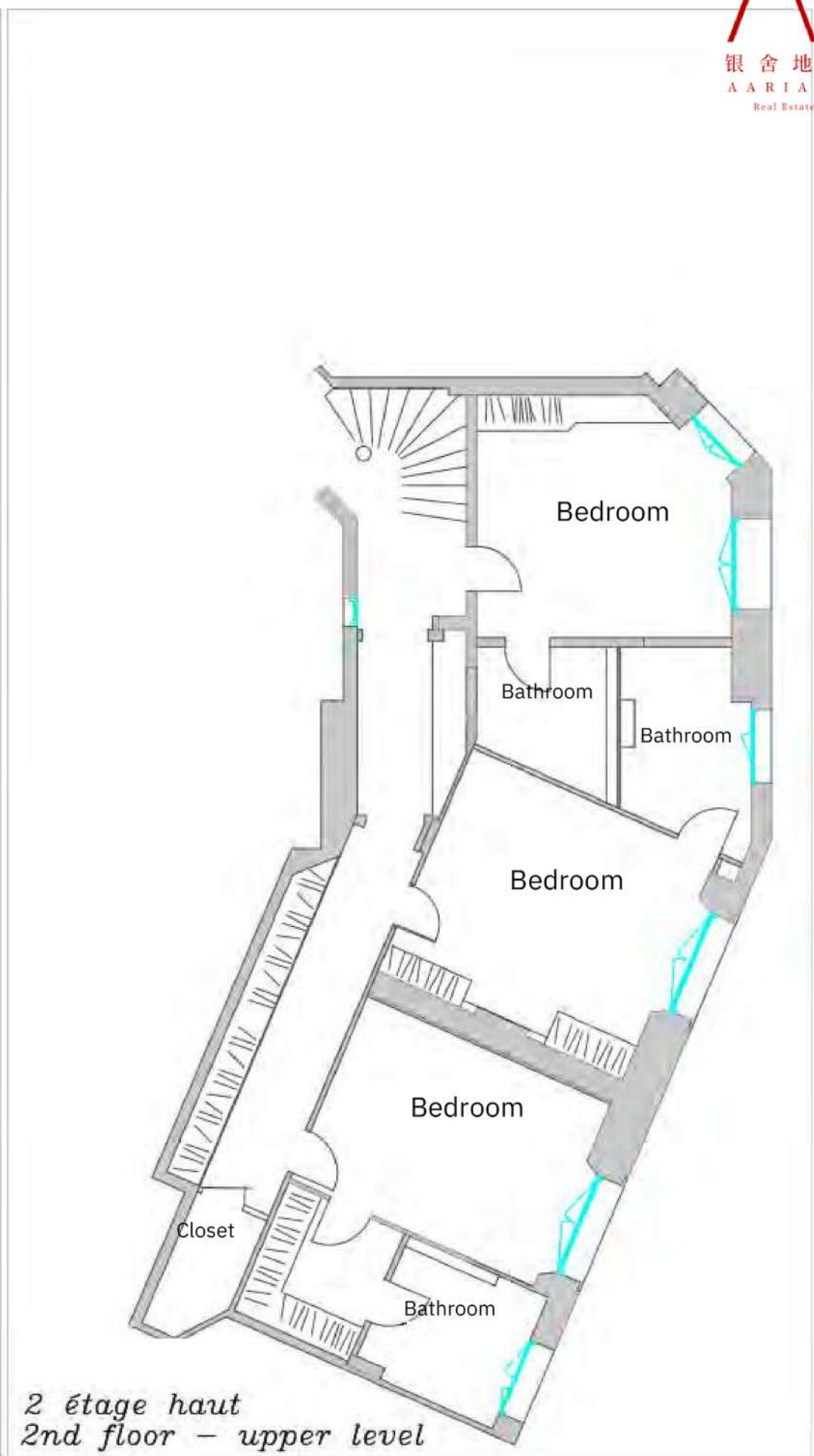
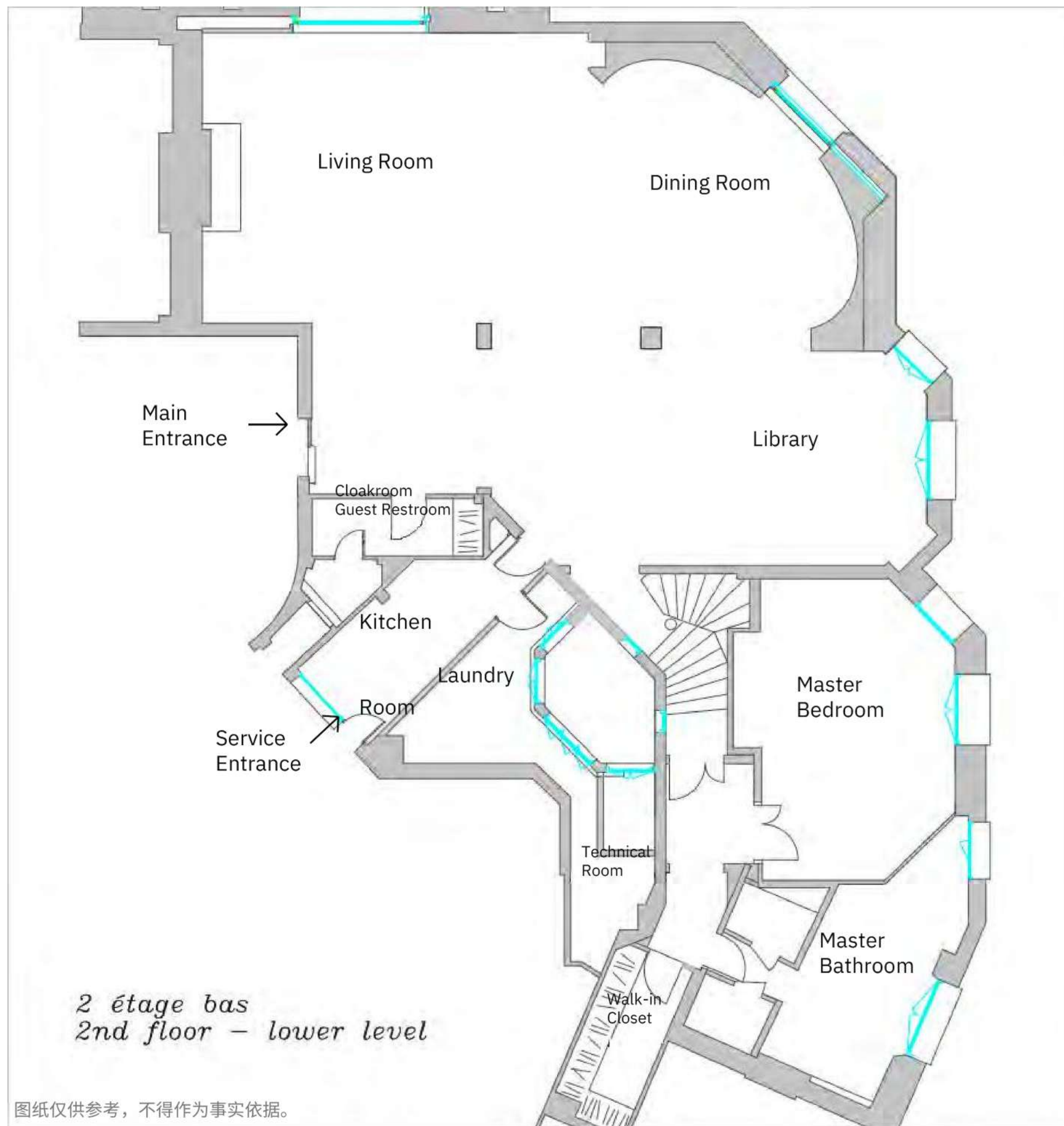
餐厅从墙壁到天花板都被金叶覆盖，配以两个壁炉的点缀，在宽敞的接待区域中犹如一颗珠宝般熠熠生辉。











图纸仅供参考，不得作为事实依据。



银舍·巴黎

A Ariane Real Estate

法国唯一华人高端房地产经纪公司

Alexandra Yinying LI

李银盈 / 总裁

Tel / WhatsApp / WeChat: +33 (0)6 85 42 45 08

Email: all@ariane.com